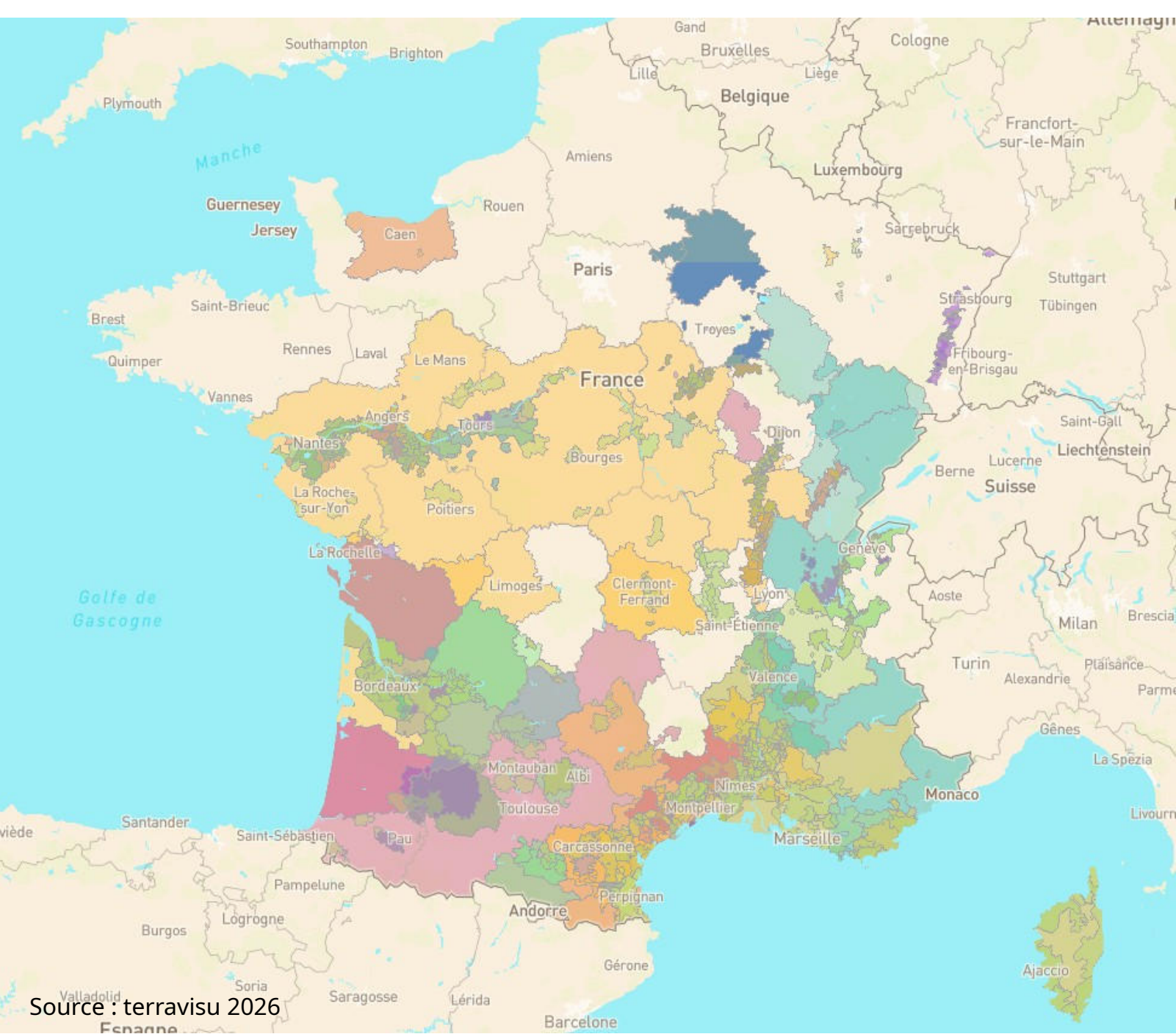


ŒNORANDO



La rencontre naturelle entre
deux passions françaises : la
randonnée et le vin.





Source : terravisu 2026

ŒNORANDO



Un déploiement national !



70% des départements possèdent au moins un vignoble en AOP ou IGP !

“Votre projet Oenorando® existe peut-être déjà ?”

PR labellisés ou parcours non
officiels,
une “simple” qualification de l’existant
est une opportunité à cultiver !

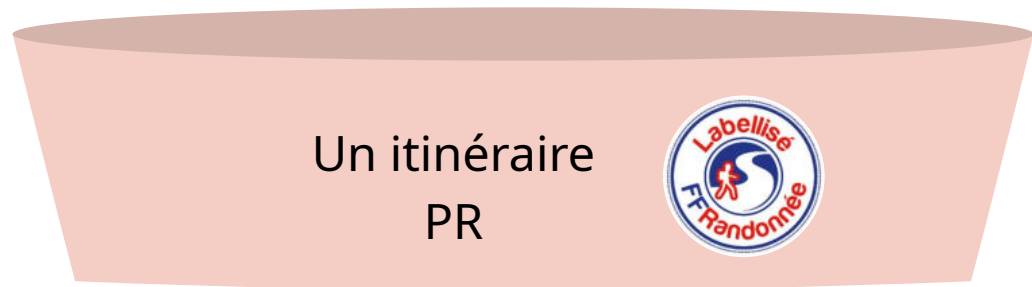




Le but ?

**Unir sous une bannière
commune des produits
oenotouristiques
randonnée.**

ŒNORANDO



**Valorisation économique et
patrimoniale du territoire**



Avantages pour la FFRandonnée et ses Comités



VISIBILITE RENFORCÉE

Une **marque développée au niveau national** qui valorise les actions de la FFRP et des Comités, les bénévoles et les itinéraires du territoire.

Source de développement de clubs, du nombre d'adhérents
Présence renforcée dans **MaRando®**, la **presse**, les **réseaux sociaux**, les **collectivités**.



LEVIER FINANCIER

Une démarche reconnue par les filières viticoles et touristiques.
Possibilités de **co-financements**, création de produits, prestations Comité (veille/entretien), **appels à projets oenotourisme**, animation et produits dérivés.



NOUVEAUX PARTENAIRES

Une porte d'entrée naturelle vers les **vignerons**, les **OT**, les **intercommunalités**, les **Départements**, et les acteurs de l'oenotourisme.

Cela facilite la **mise en réseau** autour d'un objectif commun.



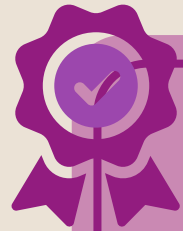
DYNAMIQUE

Un outil pour créer une **stratégie fédératrice**, partager les bonnes pratiques et développer des projets innovants.

Le Comité devient un **acteur structurant** du développement.

La mise en réseau national renforce l'impact et le réseau est forced'échanges,

Comment ?



**Marque
collective
déposée**

inpi
INSTITUT NATIONAL
DE LA PROPRIÉTÉ
INDUSTRIELLE

La démarche et marque collective Oenorando® présente et protège une méthodologie de développement local appliquée à une offre oenotouristique.

Son intérêt, partage et résultats demande un respect strict de son Règlement d'Usage sur 2 points majeurs :

① Concertation
multiscalair
e

② Itinéraire
e





Concertation multiscaleaire : la clé du succès

1. Niveau départemental :

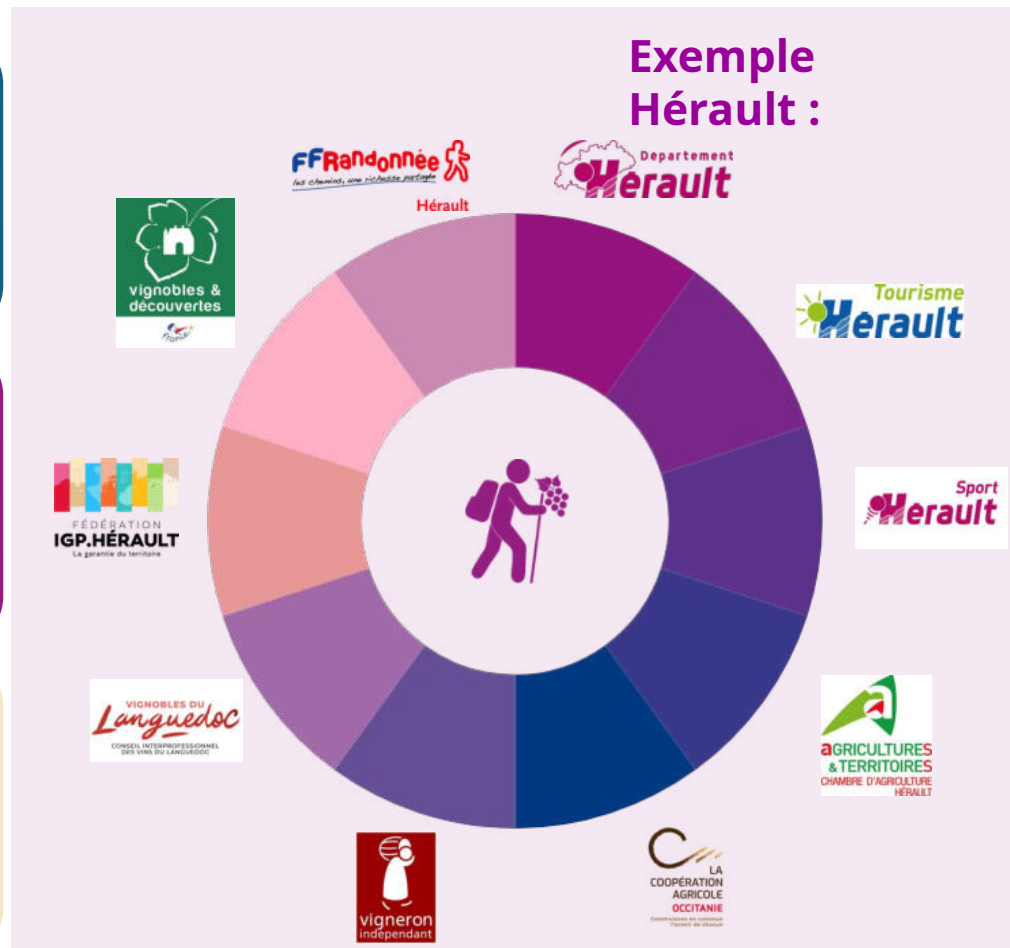
Le Comité organise la coordination globale : il contribue à la stratégie oenotouristique, sélection des projets, cohérence d'ensemble, animation du réseau.

2. Niveau local :

Chaque projet Oenorando® est construit avec les **communes** et **EPCIs**, les **caveaux**, les **vignerons**, les **gestionnaires d'itinéraires** et les **OT**.

Pourquoi ?

Pour garantir la qualité du produit, le respect du règlement d'usage et une dynamique réellement partagée.





Les 4 critères d'une PR Labellisé Oenorando®

Itinéraire balisé, sécurisé, conventionné, gratuit, accessible 7j/7, respectant la charte et les règles de gestion.



1 / maîtrise d'ouvrage public/privé

Un terroir

L'itinéraire doit se développer sur un territoire d'appellation identifié en Appellation d'Origine Protégée (AOP) (ou AOC) et/ou en Indication Géographique Protégée (IGP).



3 / LIEU DE DÉPART

Collaboration !

Mettre en place une maîtrise d'ouvrage privée ou publique associant la filière viticole.



2 / AOP ou IGP

Départ concerté

Départ du sentier ET arrivée d'un lieu concerté de promotion et vente de vin (caveau, maison des vins, Office de tourisme, pôle œnotouristique ...) possédant un parking ouvert H24 - 7j/7,

Un caveau s'engageant sur plusieurs points (label, diffusion de documents, horaires adaptés...).

Inscription aux plans

Une inscription au Plan Départemental des Itinéraires de Promenade et de Randonnée du département en question, ainsi qu'au Plan Départemental Espaces Sites et Itinéraires **lorsqu'ils existent.**



4 / PDESI - PDIPR*

Un Oenorando®

un produit de randonnée à vocation touristique cohérent, visible et fédérateur, construit ensemble.

1. Le produit ce que doit être l'Oenorando®

- ✓ **Parcours adapté** (longueur, difficulté, durée)
- ✓ **Terroir AOP/IGP lisible**
- ✓ **Départ caveau/lieu concerté identifié**
- ✓ **Moments forts & pauses & Dégustation**
- ✓ **Synergie vigneron / OT / bénévoles**
- ✓ **Intégration MaRando®**

2. La boîte à outils actions du Comité

- ✓ **Aide stratégie & priorisation**
- ✓ **Inventaire des itinéraires et acteurs**
- ✓ **Concertation & animation du projet en local**
- ✓ **Construction du projet / qualité**
- ✓ **Communication** (web, presse, MaRando®)
- ✓ **Montage du budget, étude et coordination des Financements**



Un produit structuré, une méthode éprouvée,
un accompagnement sur demande : FFRandonnée Hérault !





Usages marque

Oenorando®



Print et téléchargement



Web



Réseaux Sociaux



Médias nationaux



Médias locaux



Presse spécialisée



Evènementiel



Produits dérivés




ØENORANDO





“Engagez-vous pour le succès commun.”

Gers

ØENORANDO 


Entre Vignes et Adour
Saint-Mont

MOYEN

8,2 KM

2 H30

 32 - GERS

ØENORANDO  VIGNES & CLOCHERS
TARN *Lisle-sur-Tarn*




8 KM 2 H FACILE



Tarn

Fiche rando 

6 Les Coteaux de Terrats  

 Terrats
Traversez la boucle de Terrats au travers de son vignoble et par les passages à gué de La Cantemane. La randonnée débute devant la tour «bouteille», concept original, du nom de son architecte et se poursuit dans la partie «contemporaine» du village de Terrats pour se diriger vers La Cantemane en longeant le vignoble en bordure des coteaux d'argile rouge.
Vignoles Terrats - 41, Avenue des Cobains - 41 300 TERRATS
Téléphone : 06 48 53 12 07

TERRATS
2h - 7,7 km
185 m




 COOPERATIVE TERRATS



Vue des vignes de Terrats

P.O



Des questions ?

Besoin de conseils, informations :

FFRandonnée Hérault - 04 67 67 41 15 - herault.ffrandonnee.fr

Animation de la démarche Oenorando® :
Mireille BRANGER - mbranger@ffrandonnee.fr
Thomas AZEMA - tazema@ffrandonnee.fr



OENORANDO



Conception :
T.AZEMA FFRandonnée Hérault
2026

Photos / reproduction interdite :
Keywee Production - www.chloeboisquet.com