



# PRÉSENTATION DE L'ASSOCIATION

MARS 2026

**ALEFPA**  
ASSOCIATION LAÏQUE POUR L'ÉDUCATION, LA FORMATION,  
LA PRÉVENTION ET L'AUTOonomie



# "ACCOMPAGNER CHACUN DANS SON PROJET"



L'ALEFPA agit en faveur des personnes en situation de vulnérabilité à tous les âges de la vie, sur des situations **sociales**, **médico-sociales** et **sanitaires**

L'ALEFPA accompagne chaque année 22 000 personnes.

Ce sont 4500 salariés engagés au quotidien pour éduquer, former et prendre soin des publics avec un projet personnalisé et adapté à leurs aspirations.



# LES VALEURS DU PROJET ASSOCIATIF

## DES VALEURS ET UNE RAISON D'ÊTRE

La pleine appartenance à la société  
des personnes les plus vulnérables

INCLUSION



LA LIBERTÉ

L'ÉGALITÉ

LA FRATERNITÉ

LA SOLIDARITÉ

LA LAÏCITÉ

LE CARE





# LES ACCOMPAGNEMENTS PROPOSES

## NOS ACCOMPAGNEMENTS



### La protection de l'enfance

Accueillir les mineurs et les jeunes majeurs grâce à des Maisons d'Enfants à Caractère Social ou des dispositifs spécifiques.



### La réinsertion sociale

Prendre en charge les personnes en difficultés sociales et en situation de grande précarité. Favoriser la réinsertion, l'accès à un logement, à un emploi.



### Les situations de handicap (enfants et adultes)

Accompagner les enfants, les adolescents et adultes en situation de handicap mental et psychique.



### Le sanitaire

Accompagner les patients mineurs souffrant de troubles nutritionnels (diabète, obésité morbide, ...), et de troubles respiratoires.



### La perte d'autonomie

Accompagner le public séniör dans des établissements adaptés.



### Les services à domicile

Accompagner aux actes de la vie quotidienne pour maintenir la personne au domicile et favoriser la vie sociale.



# DES FEMMES ET DES HOMMES ENGAGÉS

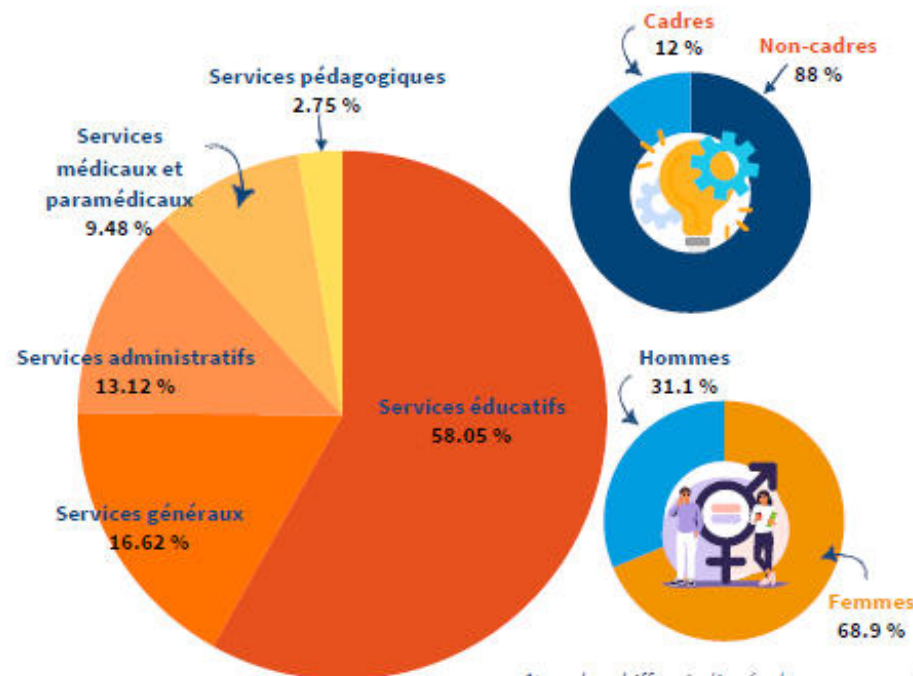
En 2024, l'ALEFPA regroupe 4268 professionnels et 101 enseignants détachés dans ses établissements par l'Éducation Nationale ainsi que 765 travailleurs en ESAT.

Elle compte également des administrateurs, des adhérents et des sympathisants.



## LES PROFESSIONNELS DE L'ALEFPA

### RÉPARTITION DES SALARIÉS DE L'ALEFPA



**45 ANS**  
âge moyen

**7,7 ANS**  
ancienneté

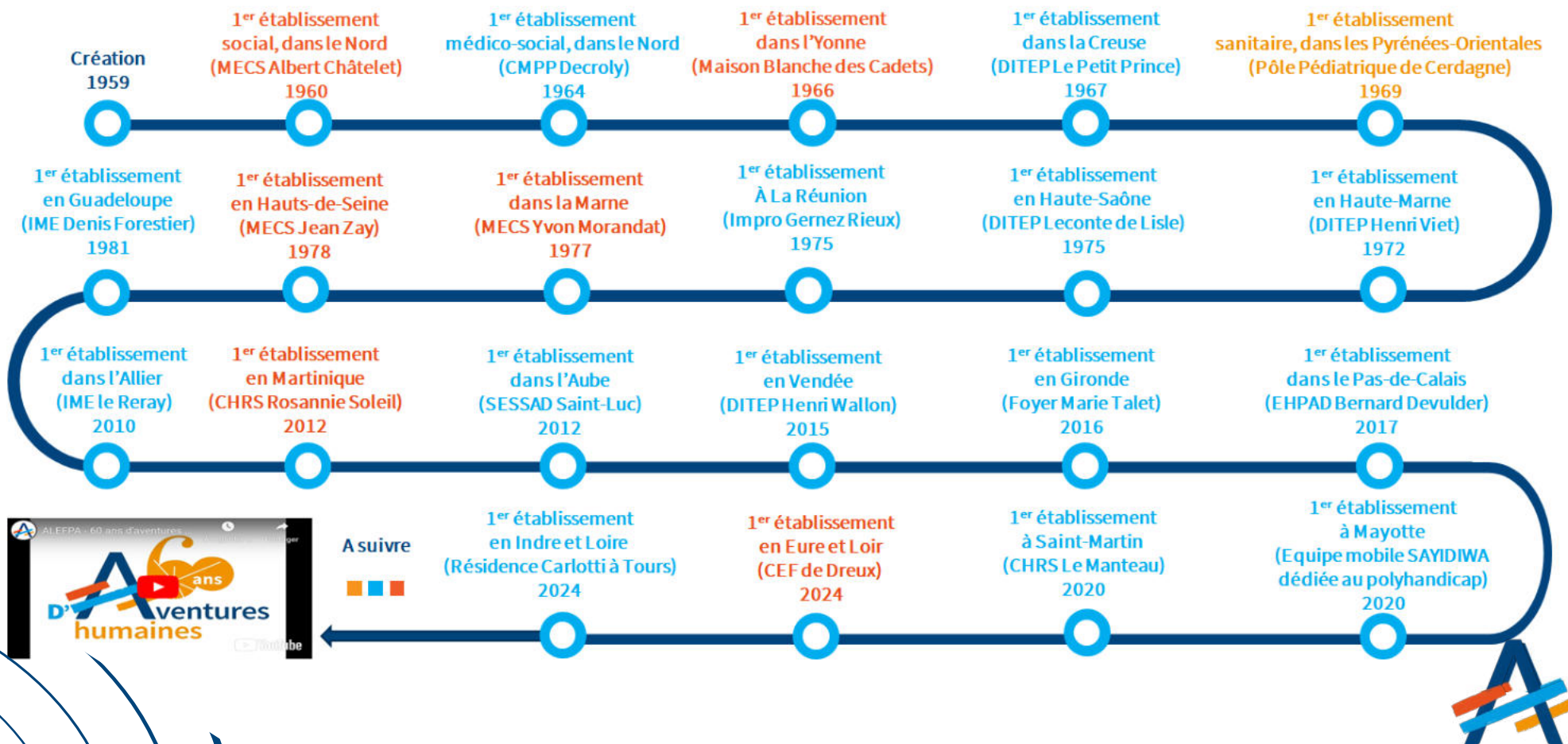
**261**  
collaborateurs  
en situation  
de handicap

\* tous les chiffres indiqués dans ce rapport d'activité sont ceux de 2024





# De 1959 à aujourd'hui





Dans son projet associatif 2022-2027 l'ALEFPA s'engage pour «la promotion des activités physiques et sportives comme vecteur d'inclusion ». Ce projet ne vise pas à imposer la pratique physique, il vise à l'encourager en respectant l'autodétermination de chacun. Mais « savoir choisir » en autonomie ne s'improvise pas, encore faut-il y être préparé. Cela nécessite, entre autres, d'avoir accès à des expériences diverses pour les tester afin de choisir parmi elles.

L'ALEFPA dispose de marqueurs événementiels pour cet encouragement : les **Alefpiades**, le **raid vélo solidaire Fattah**, l'**ALEFPA Trail** et l'appel à projets « **Bougez à l'ALEFPA** ».

L'association « **ALEFPA SPORTS** » créée en 1965, fait du sport un vecteur d'appropriation des valeurs universelles que sont la solidarité, l'inclusion, le respect de soi et des autres, comme celui du respect des règles. Elle agit en partenariat avec l'ALEFPA et porte ces événements pour encourager les activités physiques et sportives tout au long de l'année.





# MERCI POUR VOTRE ATTENTION



Retrouvez  
toutes  
nos infos



Rejoignez-nous  
sur les réseaux  
sociaux !

[www.alefpa.  
fr](http://www.alefpa.fr)

# INCLUSION

DES PAS QUI NOUS RAPPROCHENT.



## Signature de la convention

**ALEFPA**  
ASSOCIATION LAÏQUE POUR L'ÉDUCATION, LA FORMATION,  
LA PRÉVENTION ET L'AUTONOMIE

**FFRandonnée**   
[www.ffrandonnee.fr](http://www.ffrandonnee.fr)

# Un exemple à suivre



**Rando FFRandonnée / ALEFPA**  
**Samedi 31 janvier 2026**

