

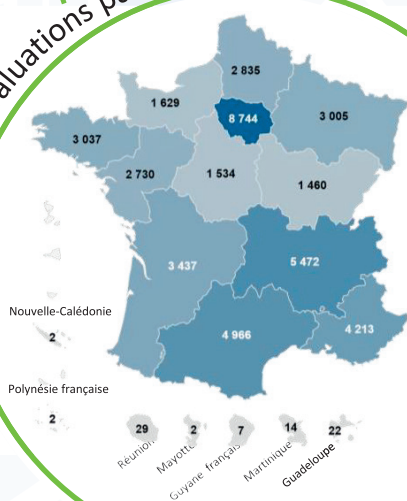


BAROMÈTRE DES VILLES MARCHABLES

Résultats d'une consultation publique menée du 7 décembre 2020 au 15 mars 2021 accessible à l'ensemble des Français

68 510* Français ont participé à cette consultation publique,
nous les remercions pour cette forte mobilisation !
Plus de 5 000 communes ont enregistré au moins une évaluation

Nombre d'évaluations par RÉGION



77% / **23%**

marchent principalement ...

... dans
les espaces
urbanisés



... hors
des espaces
urbanisés



62%

pratiquent la
marche tous les
jours ou presque

54%

déclarent que la
marche est leur
mode de
déplacement
principal

59%

trouvent que dans leur
commune se déplacer
à pied est agréable

... d'une association de défense des piétons
3%
sont membres
...

... d'une association de pratiquants de la marche
26%
sont membres
...

Pour quelles raisons marchent-ils fréquemment ?



82%

Aller au travail
faire leurs courses
et autres démarches administratives



58%

Se promener,
faire du tourisme



54%

Faire du sport,
améliorer leur santé

Se dégagent de multiples familles de piétons : piétons du quotidien,
promeneurs, piétons expérimentés, personnes à mobilité réduite ...

... Chacune de ces familles a des relations
spécifiques à son environnement

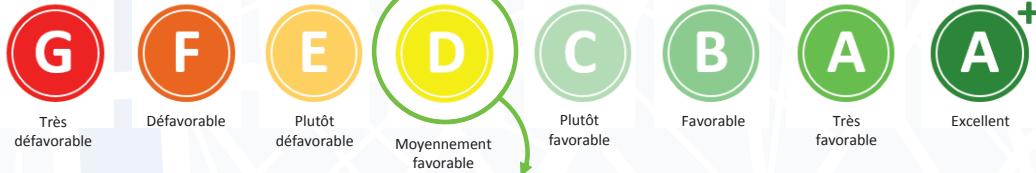
*L'exploitation des résultats a été faite sur les questionnaires complets : 43 257.





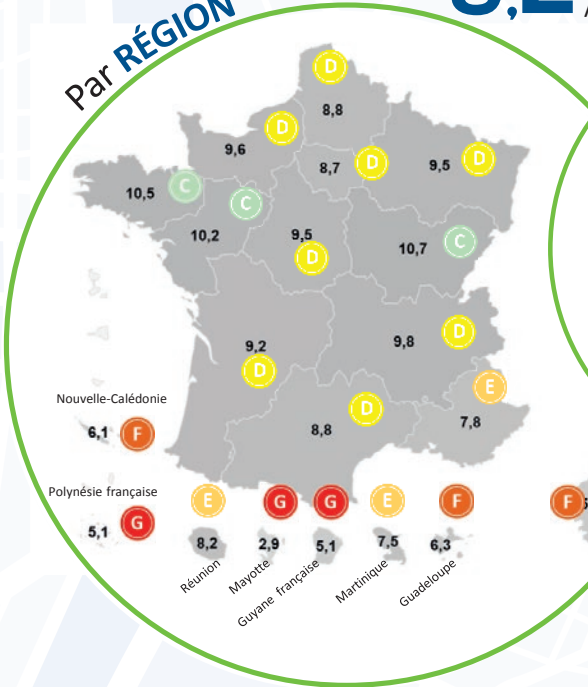
Quel est le ressenti global des marcheurs ?

Au niveau NATIONAL

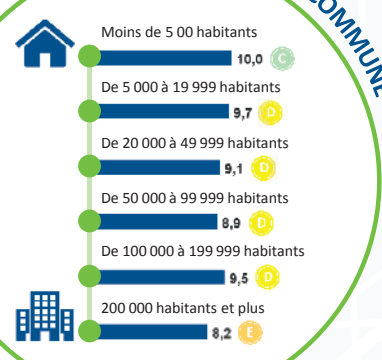


9,2 /20

Par RÉGION



Par TAILLE DE COMMUNE



Quelles sont les principales critiques formulées par les piétons ?

Importance donnée par la ville aux déplacements à pied

E **7,4** /20



Le manque d'intérêt porté par la ville aux piétons

Seulement **25%** pensent que ces dernières années la situation des piétons s'est améliorée

71% attendent des actions de promotion de la marche à pied

Le manque de confort des déplacements à pied

69% se plaignent des empiètements sur les espaces réservés aux piétons (terrasses, étalages...), d'obstacle (poubelles, poteaux...)

67% se plaignent du stationnement des véhicules motorisés sur les cheminements piétons

70% souhaitent des aménagements qui améliorent le confort des piétons (toilettes, bancs de repos, lieux de sociabilité, distributeurs d'eau potable...)

Confort des déplacements à pied

D **8,6** /20





Ressenti général sur le quotidien de piéton

D 9,8 /20



Trop de conflits d'usage

60% pensent que la circulation des véhicules motorisés est gênante

52% se plaignent du manque de respect des piétons par les conducteurs d'engins motorisés

54% pensent que les aménagements cyclables constituent un facteur d'insécurité

Focus sécurité

63% pensent que pour les enfants, les personnes âgées et les personnes à mobilité réduite se déplacer à pied est dangereux

60% pensent que pour les enfants aller à l'école à pied est dangereux

61% pensent qu'il est difficile de rejoindre à pied les communes voisines en sécurité

Sécurité des déplacements à pied

C 10,1 /20



Ressenti global des personnes à mobilité réduite

E 7,4 /20



Focus personnes à mobilité réduite

77% Des personnes à mobilité réduite trouvent les trottoirs inadaptés et ...

83% les trouvent encombrés

65% d'entre eux trouvent que les conflits avec les autres mobilités actives sont fréquents

Top 5 des critères pour améliorer l'usage de la marche**

1 Des trottoirs plus larges, bien entretenus, sécurisés et sans obstacles (poteaux, poubelles, panneaux, terrasses, étalages...) - **41%**

2 Réserver les trottoirs aux déplacements à pied - **30%**

3 Verbaliser davantage le stationnement des véhicules motorisés sur les passages piétons et les trottoirs - **28%**

4 Modérer la vitesse des véhicules automobiles sur les lieux fréquentés par les piétons - **27%**

5 Constituer un réseau complet de cheminement piétons dans la ville, traiter les points noirs et les coupures urbaines - **25%**

**Classement obtenu suite à la sélection par chaque piéton de 3 priorités parmi 15 réponses possibles

Note de lecture méthodologique

Le questionnaire étant basé sur le volontariat, l'échantillon n'est pas représentatif de la population française. L'enquête peut présenter, du fait de sa diffusion, des biais de sympathie (26% des répondants sont membres d'une association de pratiquant de la marche et 3% sont membres d'une association de défense des piétons).

